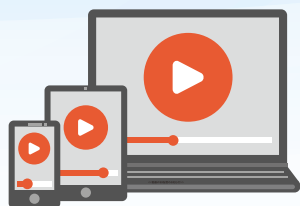


外国人介護人材受入れ支援セミナー

外国人を介護職員として採用する事業者が増えており、今後もさらに外国人介護人材に対する需要が高まることが予想されます。本セミナーでは、基礎的な制度概要などを学ぶとともに、監理団体、EPAや技能実習生を受け入れている事業所、留学生の教育に携わっている介護福祉士養成校から現状や課題についてお話しいただきます。



動画WEB配信のお知らせ



今年度の当セミナー開催について、新型コロナウイルスの状況を鑑み、実地開催に代えてインターネットによる動画配信形式にて行うことといたしました。インターネットに接続できる環境があれば簡単に視聴することができます。視聴期間内であれば繰り返しご覧いただくことも可能です。また、プログラムの一部のみの視聴も可能です。

申込期間 2020年9月1日(火)～2020年12月11日(金)

配信期間 2020年10月1日(木)～2020年12月24日(木)

開催形式 動画WEB配信 (ビデオオンデマンド方式)

配信予定日以降に、お申込みの連絡先へ動画を視聴するために必要な情報をご連絡いたします。

対象者 介護事業所の経営者や施設長、一般介護職員など外国人介護人材受入れに関わりのある方など

申込方法 裏面をご参照ください。(WEBフォーム、または、FAXにてお申込みが可能です。)

プログラム

講演：在留資格制度の動向と受入れ後の支援について (約70分)

杉田 昌平氏 (東京センチュリー法律事務所 弁護士)

講演：外国人介護人材受入れガイドブックを活用するために (約40分)

「新規受入れ者に介護業務を指導する上での留意点について」

高野 晃伸 (中部学院大学短期大学部 准教授)

「外国人介護人材を受入れる上での文化的な配慮について」

志村 真 (中部学院大学短期大学部 名誉教授)

事例紹介 (約40分)

- ①監理団体：棚橋 功史氏 (TS介護福祉サービス協同組合 相談役)
- ②受入施設：西川 郁夫氏 (社会福祉法人 北農 パサーダ 事務長)

全体討論 (約40分)

杉田 昌平氏、棚橋 功史氏、西川 郁夫氏、志村 真、高野 晃伸
司会：吉川 杉生 (中部学院大学短期大学部 教授)

講師プロフィール



杉田 昌平氏

弁護士 (東京弁護士会)
入管届出済弁護士 (2013年～)
社会保険労務士 (2017年～)

2010年3月慶應義塾大学大学院法務研究科修了。
名古屋大学大学院法学研究科特任講師 (ハノイ法科大学内
日本法教育研究センター) 等を経て、現在、外国人材の受入れに関する法務及び労務を中心に活動している。
名古屋大学大学院法学研究科学術研究員、慶應義塾大学大学院法務研究科・グローバル法研究所 (KEIGLAD) 特任講師を兼務。

視聴料無料

※視聴される環境によっては、インターネット接続料が発生する可能性があります。

外国人介護人材受入れ支援セミナー (動画WEB配信)

【申込方法】 以下の①または②のいずれかの方法でお申込みください。

①WEBフォームでお申込み

下記のURLまたはQRコードよりWEBフォームを開き、
必要事項を入力し送信してください。

<https://customform.jp/form/input/55775/>



②FAXでお申込み

下記の申込用紙に必要事項を記入し送信してください。

FAX申込用紙

FAX: 0575-24-9432

中部学院大学・中部学院大学短期大学部 地域・産学連携課

申込者毎にIDの発行およびご連絡をします。各自お申込みいただくようお願いします。

法人名		ふりがな	
事業所名		氏名	
所在地		役職	
E-Mail	@		※視聴案内をE-mailで送信します。 丁寧な記入にご協力ください。
TEL	— —	FAX	— —
備考	セミナーで聞きたいことや講師への質問などをお聞かせください。 ※9月18日までにいただいたものはセミナーの参考とさせていただきます。		

【個人情報の取扱い】 ご記入いただいた情報は、当事業の運営以外の目的には利用しません。お申込者の許諾なく第三者への提供や再利用することはありません。

お問合せ

〒501-3993 岐阜県関市桐ヶ丘2-1
中部学院大学・中部学院大学短期大学部
地域・産学連携課

TEL : 0575-46-7158
E-mail : soudan@chubu-gu.ac.jp
URL : www.chubu-gu.ac.jp